

Pour qui ?

- J'ai un **diagnostic** de Trouble du spectre autistique (**TSA**)
- J'ai plus de **16 ans**
- J'habite en **Haute Savoie**
- Je **travaille** ou je souhaite travailler ou entrer en **formation**
- Je suis **motivé(e)** pour être accompagné(e)
- Je peux **me déplacer** au Dispositif Horizon pour les rendez-vous

Pour quoi ?

Vous aider à réaliser vos projets de vie durant 3 ans (2 fois 18 mois).

Évaluer

Avec des bilans pour :

- Identifier vos **ressources**
- Identifier vos **besoins**
- Construire avec vous votre **projet personnalisé**

Accompagner vers l'autonomie

- Dans votre **vie quotidienne**
- Dans votre **insertion professionnelle**
- Dans vos **loisirs**
- Dans vos **interactions sociales**

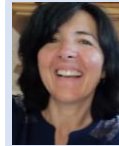
Héberger

Vous pourrez faire des **séjours temporaires** dans un **studio locatif** pour tester la **vie autonome**.

Travailler en réseau

Pour mieux vous orienter, nous travaillons avec d'autres partenaires, services et structures (exemples : **entreprises ordinaires, milieu protégé, Pôle Emploi, Groupe d'Entraide Mutuelle, professionnels libéraux, ...**)

Qui m'accompagnera ?



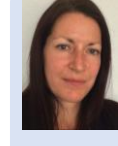
Audrey HARY,
Directrice



Céline MICHEL,
Cheffe de service



Claudine PRUDENT,
Secrétaire



Vanessa BURTIN,
Chargée d'insertion



Caroline GOURDON,
Chargée d'insertion



Cathy JACQUET,
Psychologue du travail



Chloé JUNG-KUSS,
Pair-aidante



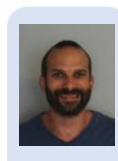
Lina LHORME,
Assistante sociale



Nacéra JEANNOT AÏB,
Éducatrice spécialisée



Marilyn BURLON,
Éducatrice spécialisée



Thomas BARETZKI,
Éducateur spécialisé



Déborah RIOCREUX,
Médecin Psychiatre



Létitia GIGNOUD,
Neuro-psychologue



Thomas SCHMITT,
Psychologue



Nathalie BOURGEOIS,
Ergothérapeute

Comment ?



Je dois demander une notification d'orientation pour le Dispositif Horizon à la Maison Départementale des Personnes Handicapées (MDPH).

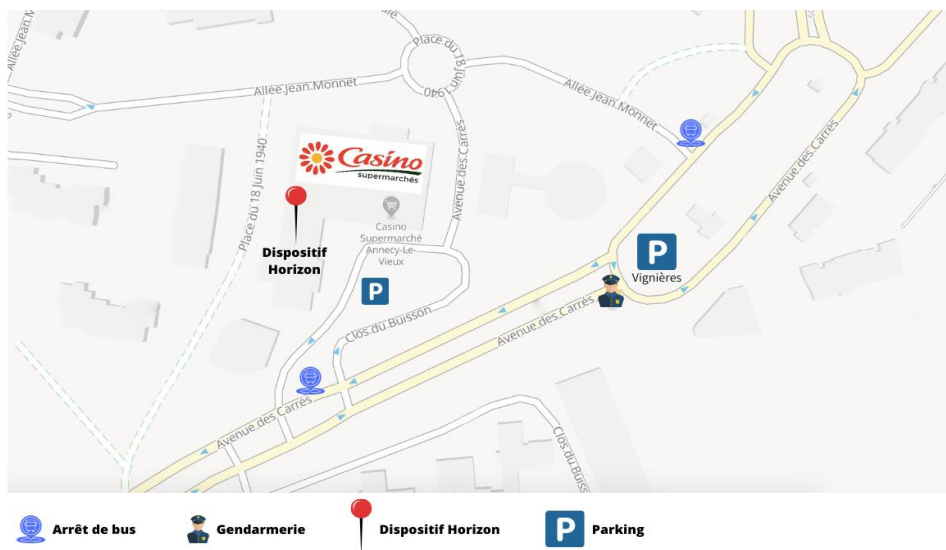
Nous situer :

1 place du 18 juin 1940
Annecy le vieux

Coordonnées GPS :
45.915124253277085,
6.14507121740523



Immeuble « Carré d'affaires »
Entre le coiffeur et l'opticien
(Porte d'entrée toujours ouverte)
4ème étage – ascenseur



En bus :

- ⇒ Arrêt Buisson : Lignes 1,7 et L
- ⇒ Arrêt Vignières : Lignes 1,5,7,14 et 17

En voiture :

- ⇒ Avenue des carrés
- ⇒ Parking « Vignières » (gratuit)
- ⇒ A proximité du Casino supermarché



facile
à lire

Dispositif Horizon

Accompagnement socio-professionnel d'adultes avec troubles du spectre de l'autisme (TSA)

1 Place du 18 juin 1940
74 940 ANNECY LE VIEUX
Tel : 04 57 09 08 57

dispositif.horizon@aapei-epanou.org

Ouvert du lundi au vendredi de 9h à 17h

