

# La Lettre



Lettre d'information à destination des familles  
et amis de l'AAPEI EPANOU

N° 143 - Décembre 2024

## AU SOMMAIRE

### LE MOT DE LA PRESIDENTE

### LE SERVICE LOISIRS ET VACANCES CHERCHE BENEVOLES !

### LES MEDAILLES DU TRAVAIL

### LA VIE DES ETABLISSEMENTS



## AGENDA ASSOCIATIF

- 21 janvier : Conseil d'administration
- 28 janvier 18h : Soirée thématique autour des questions liées à la transmission du patrimoine
- 22 mars : Soirée Familiale



Quelques minutes suffisent pour faire un don et/ou régler sa cotisation en ligne au profit de l'AAPEI EPANOU (via Helloasso, site de paiement sécurisé sur internet).

Par cette action, vous participez à la vie de l'association, et contribuez à lui assurer force et vitalité !

Comment faire ? C'est très simple !

- Rendez-vous sur notre site internet [www.epanou.org](http://www.epanou.org)
- Cliquez sur le bouton " J'adhère" et/ou "je fais un don"
- Procédez au règlement par carte bancaire
- Téléchargez immédiatement votre attestation de réduction fiscale de 66% (ex. pour 100 euros donnés, vous payez réellement 34 euros)

**CLIQUEZ ICI !**

**RÉGLER  
VOTRE  
COTISATION EN  
LIGNE**



Madame, Monsieur, Chères familles,



J'espère qu'à l'approche des fêtes de fin d'année vous vous portez au mieux pour les envisager avec joie. Cette année a été une année intense au niveau associatif avec notamment les travaux de **notre projet associatif 2024-2028** qui se sont terminés en mars par un séminaire regroupant les administrateurs, les membres des CVS, les professionnels de l'encadrement et de terrain, les partenaires tout en associant les personnes accompagnées dans nos établissements et services. Ce projet nous guidant pour les 5 prochaines années a été validé par l'AG du 16 mai dernier à laquelle vous avez été invité(e)s à participer.

En 2024, la question des **ressources humaines** et des recrutements est restée bien-sûr une préoccupation majeure pour assurer le service attendu auprès de nos parents handicapés. Nous avons eu la satisfaction d'obtenir la financement certes tardif et très attendu des mesures du Ségur de la santé, de l'indemnité Laforcade et du bonus d'attractivité pour lesquels nous militons depuis plusieurs années. Ainsi désormais, notre association ne compte plus de salariés exclus des mesures salariales gouvernementales et toutes les catégories de professionnels que notre association emploie se trouvent traitées de manière équitable. Ce n'est que justice pour tous nos professionnels laissés jusque-là pour compte. Malgré tout, nous restons tendus vers une revalorisation des métiers du médico-social liée par l'élaboration d'une convention collective unique sanitaire et médico-sociale, qui tarde à venir au niveau national.

Au niveau local, pour assurer de meilleures conditions de travail aux ouvrières et aux ouvriers ainsi qu'aux professionnels, **la reconstruction de l'antenne de l'Esat Le Parmelan sur le site des Césardes**, désormais appelé le Semnoz, est arrivée à son terme avec une ouverture le 1er octobre 2024 pour le confort de toutes et tous. Une inauguration est prévue durant le 1er semestre 2025.

**Les travaux d'extension de la ferme des Roches** à Chaumont vont aussi bon train pour compléter et réorganiser au mieux l'accompagnement de l'accueil du public atteint de troubles autistiques dès fin 2025, tandis que le projet de **l'extension de l'EANM Les Roseaux** avance vers sa concrétisation en 2026 pour l'accueil indispensable du public de jeunes cretons bloqués au sein du DIME faute de place en secteur adulte non médicalisé.

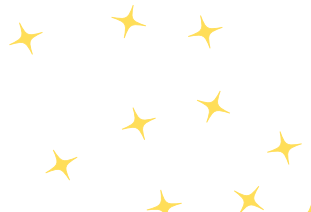
Ces projets parmi bien d'autres ont dû se dérouler en l'absence du Directeur Général en arrêt maladie depuis quelques mois. Il est néanmoins à souligner la belle vitalité de notre association pour laquelle se sont mobilisés en cohésion bien-sûr l'ensemble des administrateurs et l'équipe de directeurs et de cadres qui méritent d'être remerciés et félicités pour leur professionnalisme, leur engagement infailible et la prise en charge de missions supplémentaires dans le but que l'association continue à remplir ses missions et à avancer vers demain au bénéfice des personnes accompagnées.

D'un point de vue plus ludique, nous sommes actuellement en train de préparer la traditionnelle **Soirée familiale** du 22 mars 2025 car cette fête à l'adresse des personnes accompagnées et des familles est un évènement festif incontournable pour nous tous.

En attendant, les fêtes de Noël se préparent dans les familles et les établissements pour le plus grand plaisir des résidents et des professionnels.

Je vous adresse, Madame, Monsieur, Chères familles, l'expression de mes sincères salutations et vous souhaite un excellent Noël entourés de ceux qui vous sont chers.

Miryam Cache  
La Présidente





# Les médailles du travail



Le **jeudi 21 novembre** à 18h, une cérémonie de remise des diplômes a eu lieu à l'ESAT Le Parmelan (site Le Semnoz) afin de féliciter les professionnels pour les années d'engagement et d'investissement au sein de l'AAPEI Epanou.

25 salariés ont reçu leur médaille d'argent (20 ans), de vermeil (30 ans) et d'or (35 ans).

*Un moment convivial très apprécié des participants !*



Les mardi 26 novembre à l'Arcalod et **mercredi 27 novembre** au Parmelan, 45 ouvriers ont reçu leur médaille du travail (38 au Parmelan et 7 à l'Arcalod).

Les médailles allaient de 20 ans à 40 ans d'ancienneté.

Les ouvriers ont fièrement reçu leurs médailles, avec beaucoup d'émotions et de joie.

Adjointe et adjoint aux maires de Rumilly et Seynod, familles, amis, Présidente de l'association et membres du CA de l'Epanou, direction et professionnels du Complexe étaient présents et ont bien félicité les heureux médaillés.





## À la recherche de deux bénévoles pour le weekend du vendredi 31 janvier 2025 au Dimanche 2 février 2025 !

Le Service Loisirs et Vacances (SLV) de l'association AAPEI Epanou a pour mission de proposer des activités enrichissantes et adaptées aux personnes en situation de handicap. Ces initiatives permettent de créer des moments de partage, d'évasion et de plaisir pour les usagers, tout en favorisant leur inclusion sociale.

Dans ce cadre, le Service Loisirs et Vacances organise un week-end en Savoie, les 31 Janvier, 1er et 2 février 2025, destiné à un groupe de 7 adultes travailleurs issus des différents ESAT de l'association. Le séjour aura lieu dans un gîte situé à Verthemex, en Savoie, un lieu chaleureux et propice à la détente.

Nous recherchons deux bénévoles pour accompagner le groupe sur différents créneaux :

- Un bénévole du vendredi à 16h00 au samedi à 10h00.
- Un bénévole du samedi au dimanche à 11h00.

Votre rôle consistera à encadrer les activités, veiller au bon déroulement des moments de vie collective et partager des instants inoubliables avec les participants.

Nous remercions chaleureusement le bénévole déjà mobilisé pour la journée du samedi.

Un véhicule sera mis à disposition, ainsi que l'hébergement au gîte.

Rejoindre cette aventure, c'est contribuer à offrir des souvenirs précieux à ces travailleurs et à enrichir leur expérience personnelle. Si vous êtes disponible pour cette journée et souhaitez apporter votre aide, n'hésitez pas à nous contacter !

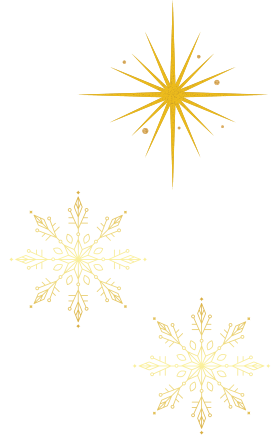
**Pour toute demande d'informations complémentaires, contactez Leyna Lambert au Service Loisirs et Vacances.**

**L'équipe du service loisirs et vacances.**



- Service Loisirs et Vacances
- Leyna Lambert
- Tel : 06 86 27 97 71
- Email : l.lambert@aapei-epanou.org
- 8 Rue Louis Bréguet, 74600 SEYNOD

# La Ferme des Roches était au marché de Noël à Annecy le 9 décembre



## La sortie CIRQUE de cette fin d'année

Grâce aux bénéfices de l'opération Brioches 2023, les usagers de la ferme de Chosal ont profité avant Noël d'une belle journée festive et magique !

Au programme :

- Un déplacement à Genève au CIRQUE DE NOEL
- Puis au restaurant LE COMPTOIR DES CRIQUES & CO d'Ambilly, Restaurant Responsable et Sociétal, Ouvert spécialement pour notre groupe de 47 gourmands.
- Pour finir visite de LA FERME DU PÈRE NOEL au Mont Sion.

Merci à tous les bénévoles et les professionnels qui ont permis cette belle escapade !





# Fêtes de Noël au Complexe Le Parmelan

En ce mois de décembre,  
on a bien célébré la fin de l'année,  
au Complexe Le Parmelan.  
Que ce soit aux hébergements  
ou à l'ESAT,  
les bonnets de Noël étaient de sortie.



## Sorties baignades au Complexe

Ces dernières semaines  
quelques usagers du Complexe Le Parmelan  
sont allés se détendre dans l'eau !

Le samedi 23 novembre,  
le service loisirs et vacances  
a organisé une **sortie à Vitam Parc**.

Les 10 participants étaient ravis  
de ce moment de détente et de rigolades.



Et le vendredi 29 novembre,  
les bénéficiaires de l'accueil de jour  
sont allés se détendre aux **thermes d'Aix Les Bains**.  
Cette activité est proposée régulièrement  
par l'accueil de jour.





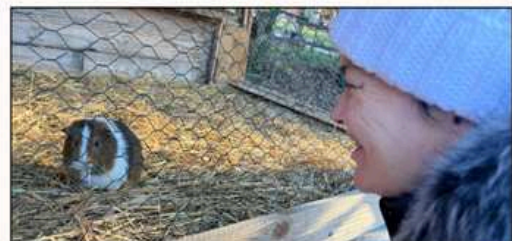
## La vie à l'accueil de jour

Cette semaine à l'accueil de jour "Les Bouquetins",

Le mardi 03 décembre,  
les bénéficiaires de l'accueil de jour  
disaient **au revoir à Ynès et Vanessa**.  
Ynès les accompagnait  
dans leurs activités et sorties  
depuis 1 an et demi,  
et Vanessa depuis deux mois.



Et le mercredi 04 décembre,  
les bénéficiaires de l'accueil de jour  
ont profité du beau temps  
pour visiter le **Grand Parc de Noël d'Andilly**.





## Recyclage

# Formation secourisme PSC1

8 ouvriers de l'ESAT Le Parmelan  
ont participé à un **recyclage de leur formation secourisme PSC1**.



Depuis 2021,  
50 ouvriers de l'ESAT Le Parmelan  
ont été formés au secourisme PSC1.

Cette année,  
la révision est au rendez-vous pour le 1er groupe formé.

Ce recyclage a eu lieu le jeudi 5 décembre 2024  
pour les ouvriers des activités services  
(cuisine, espaces verts, entretien des locaux et blanchisserie)  
par Sébastien Gasnier et Christophe Boudin,  
nos fidèles formateurs de l'Union Départementale des sapeurs pompiers.



**"J'ai fait le massage cardiaque  
et, avec Simone, j'ai vérifié si elle respirait.  
J'ai regardé comment les autres faisaient.  
J'ai aimé faire le secours PSC1." Keziban A**

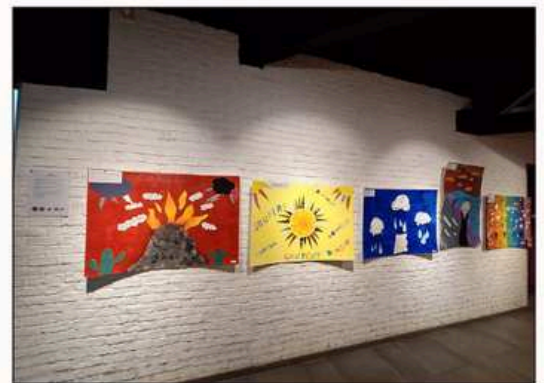
## De l'Art à l'Accueil de Jour

Les bénéficiaires de l'accueil de jour "Les Bouquetins" nous enchantent encore avec leurs oeuvres artistiques.

Ils ont réalisé un beau **cadre végétal**.  
Ce cadre est exposé dans le hall de l'ESAT.  
Il est fait de peinture,  
rondelles de bois,  
et de cailloux.



Accompagnés par Marion Valet,  
ils ont réalisé plusieurs **tableaux**  
**sur le thème des émotions**.  
Pendant environ 3 mois,  
ces tableaux sont exposés  
à la boulangerie "Comme à la Maison" de Seynod.  
Vous pourrez admirer les oeuvres  
et lire leurs explications.



## LES IRIS



### ★ Une journée magique pour nos résidents ! ★

Hier, grâce au système Vitry Sens Temps Magique, nos résidents ont vécu une expérience extraordinaire. Ce dispositif innovant leur a permis de redécouvrir des merveilles qu'ils n'avaient pas vécues depuis des années :

- 🌊 La mer avec ses vagues apaisantes
- 🌲 La forêt et ses animaux, ses sons envoûtants
- 🌿 Les odeurs de la nature qui réveillent tant de souvenirs

Ce fut un moment d'évasion et d'apaisement, un véritable bain de sérénité. Malgré les défis liés à leurs pathologies et à leur évolution, ils ont pu remplir leur esprit de nouvelles images et retrouver un bien-être précieux.

Notre établissement serait honoré de pouvoir acquérir ce système en location permanente pour continuer d'offrir ces instants uniques à nos résidents.

Pour cela, nous faisons appel à votre générosité. Chaque don, petit ou grand, contribuera à enrichir le quotidien de nos résidents et à leur offrir des moments de bonheur inestimables.

Si vous souhaitez participer, n'hésitez pas à nous contacter. Merci pour votre soutien ! ❤️

#MomentsMagiques #BienÊtre #VitrySensTempsMagique #AppelAuxDons



Un nouveau projet vient de voir le jour dans la vallée de l'Arve pour la plus grande joie des personnes accompagnées par l'équipe Cap' Handi Services.

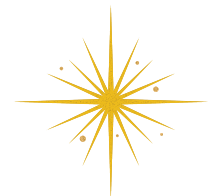
En effet, un partenariat entre l'association **Prestige Poneys** et Cap' Handi Services a été signé permettant aux personnes accompagnées par une éducatrice de CHS de participer aux soins des poneys ou à des balades encadrées. Nathan est heureux de s'y rendre et de prendre soin des poneys.



## CAP HANDI SERVICES



Noël, quelle belle occasion de s'atteler à des **ateliers créatifs**, et les inspirations ne manquent pas ! Nathan a mis tout son cœur pour réaliser ce magnifique ours polaire.



A 1 266 mètres d'altitude se trouve le Lac Vert, lac naturel sur la commune de Passy. Léa est en sortie cingo pour profiter pleinement de ce magnifique site naturel classé.

Les jeunes Sudenaz et Mathis découvrent avec joie les installations de Noël en se baladant dans le splendide cadre de verdure de la base de loisirs du Lac de Theyez.



**LE DIME**

# **SEMAINE EUROPEENNE DE REDUCTION DES DECHETS**



**LA SEMAINE EUROPEENNE DES DECHETS A EU LIEU DU 16 AU 24 NOVEMBRE**

**UNE OCCASION POUR NOS JEÛNES DU DIME DE PRÉPARER ET PARTAGER UN REPAS  
POUR LES HABITANTS DU QUARTIER DE CRAN GÉVRIER AVEC LES RESTES DES REPAS SOLIDAIRES.  
UNE COLLABORATION BIEN APPRÉCIÉE PAR TOUS ET ORGANISÉE AVEC LE CENTRE SOCIAL : CGA  
ET LE BAILLEUR : HAUTE SAVOIE HABITAT.**



"Tous ensemble, nous sommes plus forts !"



Rejoignez  
ou soutenez  
l'AAPEI EPANOU



**En effectuant un don**

sur notre site internet, ouvrant droit à une réduction d'impôt



**En donnant un peu de votre temps**

en tant que bénévole lors de nos diverses actions

**Voir nos offres ICI!**



**En participant**

à l'une de nos commissions de travail



**En adhérant**

à l'association, ouvrant droit à une réduction d'impôt



04 50 69 30 75



**En vous engageant**

par l'intermédiaire du Conseil de la Vie Sociale



contact@aapei-epanou.org



**En présentant votre candidature**

au Conseil d'Administration



www.epanou.org



www.facebook.com/AAPEI.Epanou



Rejoindre l'AAPEI EPANOU, c'est le choix de faire de belles rencontres, d'un engagement social, d'améliorer la qualité de vie des personnes déficientes intellectuelle et porteuses d'autisme dans une bonne ambiance et une écoute bienveillante.

**Vous souhaitez participer à une  
commission de travail ?  
Contactez son responsable et rejoignez-nous !**



**Loisirs & Vacances**

Proposer aux usagers des activités de loisirs et des séjours de vacances  
*Véronique DEMAY*

---



**Grand Bornand**

Gestion du chalet 'L'Hermitage"  
*Jean-François DEGEORGES*

---



**Opération brioche**

Collecter des fonds pour financer les projets de loisirs des établissements  
et services de l'association  
*Thierry GRIFFAY*

---



**Soirée familiale**

Organiser une soirée festive pour les usagers, leurs familles, amis et  
professionnels  
*Blanche HUOT DE SAINT ALBIN*

---



**Communication**

Être un relais d'information auprès des personnes accueillies, des  
familles, des professionnels et des partenaires  
*Géraldine DOLEAC*

---



**Bénévolat**

Promouvoir et développer le bénévolat en faveur de l'association par la  
conduite d'actions diverses.  
*Marie MENET*







NE MANQUEZ RIEN DE  
L'ACTUALITÉ DE L'AAPEI  
EPANOU !



**VENEZ DECOUVRIR LE  
NOUVEAU FLYER  
ASSOCIATIF EN  
CLIQUANT ICI!**



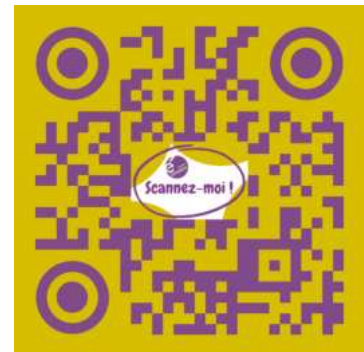
COMPLEXE\_LE\_PARMELAN



**Le complexe  
Parmelan  
est sur  
Instagram !**



**Scanner ce QR  
code pour  
aller sur le  
site internet !**



Nouvelle page sur le site : Venez découvrir la "Démarche éthique" en cliquant ICI

